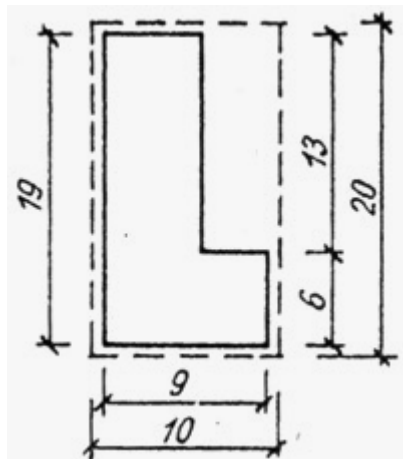


## NADPROŻA L-19

Nadproża L-19 to prefabrykowane belki żelbetowe w kształcie litery L o wysokości 19cm i szerokości dolnej stopki 9cm.



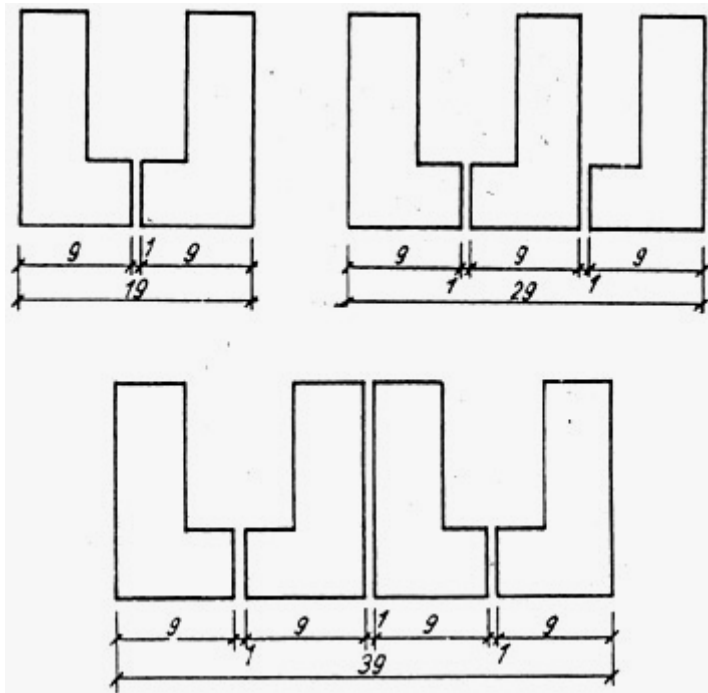
Służą one do wykonywania nadproży nad otworami drzwiowymi i okiennymi na murach wewnętrznych i zewnętrznych.

Wymiary dostępnych nadproży oraz ich zastosowanie do konkretnych otworów pokazuje poniższa tabelka.

Lp.	Typ nadproża	Długość nadproża cm	Wysokość nadproża cm	Wymiary okien w świetle ościeży													
				61	81	91	111	121	141	151	171	181	211	241	249	262	271
1	N/120	119	19		■	■											
2	N/150	149	19				■	■									
3	N/180	179	19						■	■							
4	N/210	209	19								■	■					
5	N/240	239	19										■	■			
6	N/270	269	19												■	■	

### I. Układanie belek L-19 nad otworami dla ścian wewnętrznych.

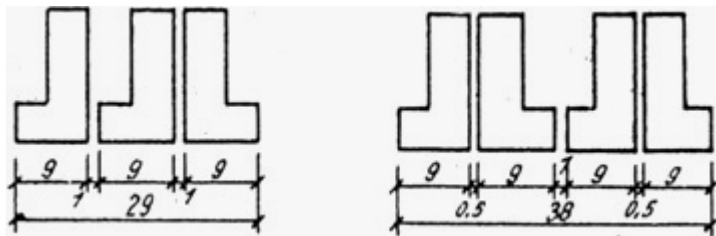
Niezależnie od grubości ściany wewnętrznej, belki nadprożowe L-19 układa się w taki sposób aby belki skrajne znajdujące się na licu ściany były ustawione dolną półką do środka muru w celu otrzymania równej płaszczyzny ściany.



## II. Układanie belek L-19 nad otworami dla ścian zewnętrznych.

Niezależnie od grubości ściany zewnętrznej, belki nadprożowe L-19 układa się w taki sposób, aby belki skrajne po wewnętrznej i zewnętrznej stronie muru były skierowane półką dolną na zewnątrz ściany, w celu umożliwienia docieplenia nadproży.

Belka środkowa najbliższa skrajnej wewnętrznej krawędzi ściany powinna być ustawiona plecami do belki skrajnej, w celu zapewnienia najlepszej współpracy na obciążenie stropem w fazie montażu.



## III. Montaż belek L-19

Nadproża z belek L-19 montuje się równocześnie ze wznoszeniem ścian. Belki należy układać na ścianach z zachowaniem minimalnej głębokości oparcia (zalecane 10-15cm). Na wyrównanych i wypoziomowanych powierzchniach ścian układa się poszczególne belki dla odpowiedniego otworu okiennego lub drzwiowego. Belki układa się na zaprawie cementowej. Po ułożeniu belek należy w nadprożu od strony zewnętrznej muru ułożyć ocieplenie ze styropianu oraz jeśli to konieczne ułożyć dodatkowe zbrojenie zgodnie z projektem. Następnie wypełnia się wewnętrzną część nadproża betonem B25. Oblicowanie wewnętrznej strony nadproża wraz z ociepleniem wykonuje się po wykonaniu wieńca i ułożeniu stropu.

Przed przystąpieniem do układania stropu skrajną wewnętrzną belkę L-19 obciążoną bezpośrednio stropem, należy podstępować. Belki nadprożowe dla otworów w ścianach wewnętrznych nie wymagają dodatkowych podpór montażowych.